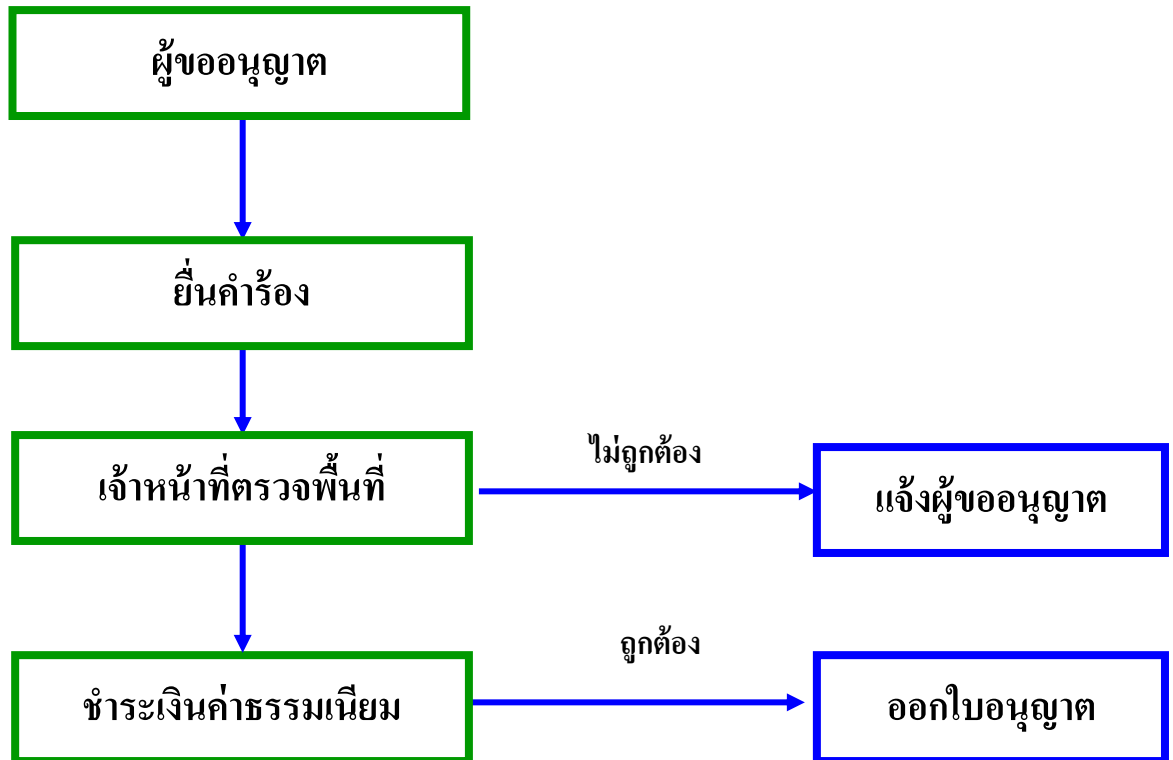


แผนภูมิขั้นตอนการให้บริการประชาชน

(ด้านการสาธารณสุข)



กระบวนการขั้นตอนและวิธีปฏิบัติงานในการให้บริการประชาชนของเทศบาล

งานบริการ	ระยะเวลาการให้บริการที่ปรับ ลดแล้ว	ผู้รับผิดชอบ
การขออนุญาต		
- ประกอบกิจการที่เป็นอันตรายต่อสุขภาพ (๑๓๕ ประเภท)	๑๒ วัน / ราย	งานสาธารณสุข
- การต่อใบอนุญาต	๙ วัน / ราย	
- จัดตั้งตลาด (ขออนุญาตใหม่/ต่อใบอนุญาต)	๑๒ วัน / ราย	
- จัดตั้งสถานที่จำหน่ายอาหารหรือสถานที่สะสมอาหาร (พื้นที่เกิน ๒๐๐ ตารางเมตร) (ขออนุญาตใหม่/ต่อ ใบอนุญาต)	๑๒ วัน / ราย	
- จำหน่ายสินค้าในที่หรือทางสาธารณะ (ขออนุญาตใหม่/ต่อใบอนุญาต)	๑๒ วัน / ราย	
- การออกใบอนุญาตเกี่ยวกับการโฆษณาโดยใช้เครื่อง ขยายเสียง	๑๒ นาที / ราย	